



Chargeur i-mop[®] Lite



Guide d'utilisation

N° de pièce du modèle : 1263273

Tennant Company

10400 Clean Street, Eden Prairie,
MN 55344-2650
Téléphone : (800) 553-8033
Internet : www.tennantco.com

Pour afficher, imprimer, télécharger le guide des pièces, visitez :
www.tennantco.com/manuals



Révision : 00 (08/2022)

MERCI D'AVOIR ACHETÉ L'i-mop® Lite CHARGER

Veillez lire attentivement les informations de sécurité importantes et les instructions d'utilisation contenues dans ce guide avant d'utiliser le chargeur pour la première fois. Ce guide contient des informations importantes. Veuillez le conserver précieusement aux fins de consultation future.

CONTENU

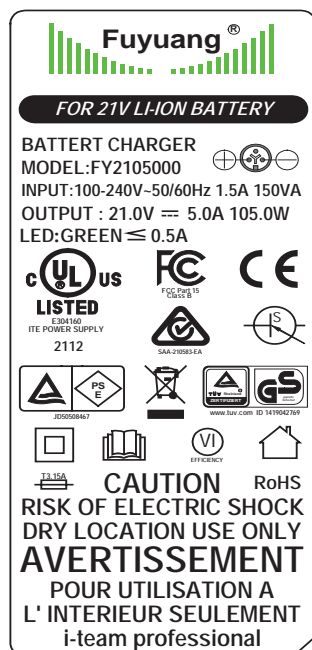
- P. 02 Description du produit
- P. 02 Fonction
- P. 02 Image de l'étiquette du dispositif
- P. 03 Consignes de sécurité
- P. 04 Dangers pour la santé
- P. 04 Premiers soins
- P. 04 Contenu
- P. 04 Spécification de tension
- P. 05 Configuration initiale
- P. 06 Caractéristiques techniques et service
- P. 06 Environnement
- P. 06 Garantie
- P. 06 Dépannage

DESCRIPTION DU PRODUIT

Identification du produit
Nom du produit : Chargeur
Numéro de modèle : FY2105000 (1263273)



IMAGE DE L'ÉTIQUETTE DU DISPOSITIF



FONCTION

Ce chargeur est destiné à être utilisé comme chargeur pour les batteries aux ions de lithium i-mop® Lite seulement.

Caractéristiques techniques de la batterie :

Fonctionnement à batterie : Batterie aux ions de lithium

Capacité nominale : 12,48 Ah Quantité : 1

CONSIGNES DE SÉCURITÉ

Votre sécurité et celle des autres est importante. Le fonctionnement sécuritaire de ce chargeur est une responsabilité importante. En plus des informations contenues dans ce guide d'utilisation, vous devez également respecter toutes les réglementations en matière de sécurité et de prévention des accidents.

N'utilisez pas le chargeur :

- Avant d'avoir lu et compris ce guide d'utilisation.
- À proximité de poussières, liquides ou vapeurs inflammables.
- À proximité de liquides inflammables tels que l'essence, l'huile, les acides ou d'autres substances volatiles.
- À l'extérieur ou dans une atmosphère potentiellement explosive.
- S'il est sale ou mouillé.
- Au-dessus des prises de courant, pour éviter les chocs électriques.
- Si des pièces sont endommagées ou ont été retirées.
- Si vous avez moins de 18 ans.



DANGER

Les matières inflammables peuvent provoquer une explosion ou un incendie.



AVERTISSEMENT

Les matières inflammables peuvent provoquer une explosion ou un incendie.



MISE EN GARDE!

- Chargez seulement les batteries lithium-ion i-mop® Lite d'origine; les autres batteries peuvent exploser et provoquer des dommages corporels et matériels.
- Inspectez le câble d'alimentation régulièrement pour déceler des signes de dommages.
- N'utilisez pas le chargeur dans une armoire fermée. Utilisez-le uniquement dans une pièce ventilée.
- N'utilisez pas le chargeur s'il est endommagé.
- Si le câble d'alimentation du chargeur est endommagé, il doit être remplacé par un câble d'alimentation de chargeur fourni par le fabricant.
- Protégez le chargeur contre l'humidité et conservez-le dans un endroit sec.
- Le chargeur convient uniquement à une utilisation à l'intérieur. Ne pas l'utiliser à l'extérieur.
- N'utilisez pas le chargeur s'il est mouillé.
- N'exposez pas le chargeur à la pluie.
- Ne chargez les batteries que si la température se trouve entre 5 °C et 40 °C/41 °F et 104 °F
- La tension de secteur doit correspondre à la tension indiquée sur la plaque signalétique du chargeur.
- N'utilisez pas le chargeur dans une atmosphère potentiellement explosive.
- Ne soulevez pas le chargeur par le câble d'alimentation.
- Ne touchez pas le câble d'alimentation et ne branchez pas le chargeur si vous avez les mains mouillées.
- Ne retirez pas la fiche en tirant sur le câble d'alimentation. Tenez la fiche et non le câble lorsque vous la débranchez de la prise.
- Ne couvrez pas le chargeur pendant l'utilisation.
- N'ouvrez pas le chargeur. Les réparations doivent être effectuées uniquement par du personnel autorisé par le fabricant.
- Ne chargez pas une batterie endommagée.
- Ne chargez pas les batteries si elles sont mouillées; les batteries ne peuvent être chargées que lorsqu'elles sont sèches.
- N'utilisez pas le chargeur pour charger des batteries non rechargeables.
- Ne laissez pas les batteries connectées au chargeur. Retirez-les lorsqu'elles sont complètement chargées.
- Les batteries ne doivent pas être stockées ou chargées à la lumière directe du soleil.
- Les batteries ne doivent pas être chargées dans une zone non ventilée où la température est supérieure à 30 °C/86 °F.



DANGERS POUR LA SANTÉ

- Les produits chimiques dans les batteries sont situés à l'intérieur d'un conteneur scellé.
- Ils présentent un danger chimique seulement si les batteries sont mal utilisées ou endommagées.
- Le contact de la peau et des yeux avec les électrolytes et le lithium doit être évité.
- Le contact avec une batterie endommagée ou qui fuit peut entraîner des brûlures chimiques.

PREMIERS SOINS

Si vous entrez en contact avec des produits chimiques de la batterie, faites ce qui suit :

Yeux

- Rincez les yeux à grande eau pendant au moins 15 minutes, en tenant les paupières du haut et du bas ouvertes de temps à autre.
- Consultez un médecin.




Inhalation

- Quittez immédiatement la zone où le contact s'est produit et cherchez de l'air frais. Utilisez de l'oxygène si disponible.
- Consultez un médecin.

Ingestion

- Donnez à la personne au moins deux verres de lait ou d'eau. Faites vomir le patient s'il est conscient.
- Consultez un médecin.

CONTENU

1		1 chargeur
2		1 chargeur de batterie CA câble UL
3		1 guide

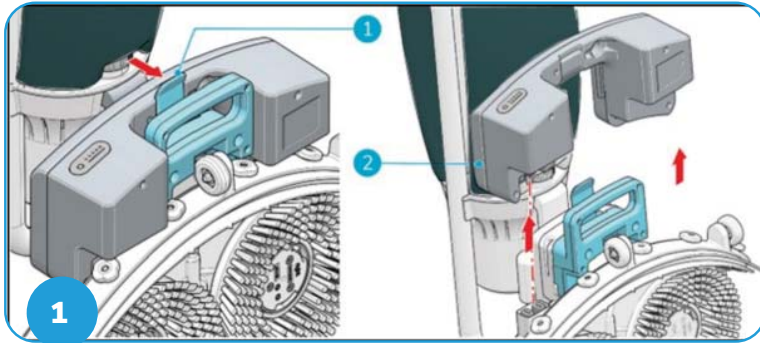
Assurez-vous qu'aucun élément ne manque et comparez le contenu avec la liste ci-dessus. Si l'un des éléments listés est manquant, contactez votre revendeur d'i-mop® Lite.

SPÉCIFICATION DE TENSION

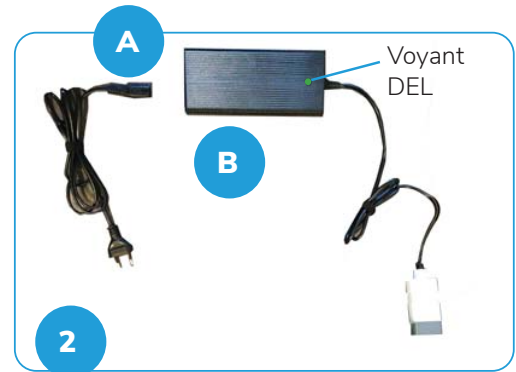
- La plage de fonctionnement est de 12,5 à 21 volts (= 0 à 100 %).

Il est recommandé de retirer les batteries du chargeur lorsqu'il n'est pas utilisé pendant plus de 2 jours pour prolonger la durée de vie des batteries.

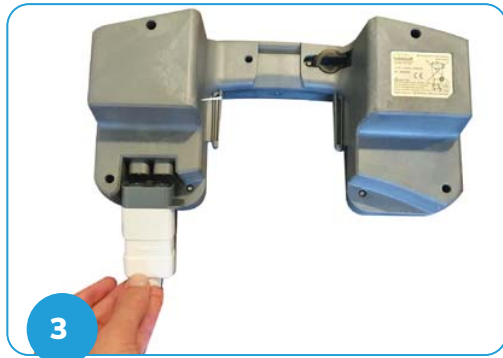
CONFIGURATION INITIALE



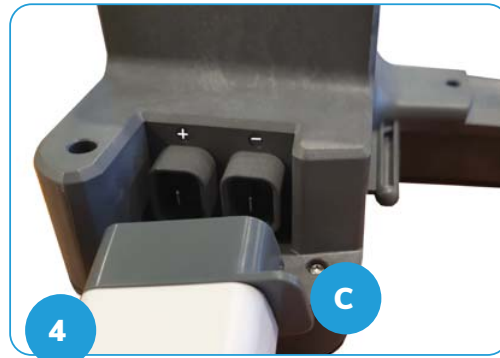
1. Enlevez la batterie de l'i-mop® Lite.



2. Veuillez brancher le câble d'alimentation (A) à l'alimentation CA (B) d'abord. Puis branchez le bloc d'alimentation à l'alimentation murale.



3. Veuillez connecter le connecteur à 2 broches à la batterie. Il ne rentrera correctement que dans une direction. (C sur la figure 4)



4. Le positif (+) et le négatif (-) sont indiqués sur la batterie.



5. Ou recherchez la vidéo d'instructions

- 1) Branchez le bloc d'alimentation à l'alimentation murale
- 2) Un voyant DEL vert s'allumera pour indiquer que le bloc d'alimentation est alimenté
- 3) Connectez le connecteur à deux broches à la batterie i-mop® lite
- 4) Un voyant DEL rouge s'allumera pour indiquer que la batterie est en cours de chargement
- 5) Un voyant DEL vert s'allume lorsque la batterie est complètement chargée.

DISPLAY		
Status	Red LED	Green LED
Standby	Off	On
Charging	On	Off
Bat. Full	Off	On
Fault	FLASH ALTERNATELY	

Pour charger les batteries :

- Entrée universelle : 100 à 240 50/60Hz
- Sortie avec fonction de protection contre les courts-circuits. (En mode veille, la tension de sortie doit être de 0 V. Cela protège également contre les chocs électriques lorsque les batteries sont connectées au chargeur.)
- Le chargeur est conçu de manière à s'assurer que les batteries ne peuvent pas être insérées avec la polarité inversée.
- Lorsque le courant de charge tombe en dessous de 500 mA, la batterie est complètement chargée. Le voyant DEL verte s'allume.
- Si une batterie complètement chargée est laissée dans la station de charge pendant une longue période et que la tension de la batterie tombe à 20,5 V, le chargeur rechargera la batterie automatiquement.

REMARQUE :

SGB (système de gestion de la batterie)

- La batterie de l'i-mop® Lite comprend un SGB intégré offrant davantage de sécurité
- En cas de surtension de la machine, le SGB désactivera la fonction de batterie aux fins de sécurité.

DONNÉES TECHNIQUES

CARACTÉRISTIQUES	MÉTRIQUES	IMPÉRIALES
DIMENSIONS (longueur x largeur x hauteur)	154 x 60 x 36 mm	5,98 x 2,3 x 1,48 pouces
ENTRÉE	CA 100 à 240 V 1,5 A MAX 50/60 HZ, CLASSE II	CA 100 à 240 V 1,5 A MAX 50/60 HZ, CLASSE II
SORTIE	CC 21,5 A	CC 21,5 A
POIDS	0,5 kg	1,1 lb
DIMENSIONS DE L'EMBALLAGE (si emballé séparément) (longueur x largeur x hauteur)	180 x 70 x 66 mm	7,09 x 2,75 x 2,59 pouces

ENVIRONNEMENT



Le matériel d'emballage est recyclable. Veuillez ne pas le jeter avec les ordures ménagères. Veuillez le recycler. Les vieux appareils contiennent des matières précieuses qui peuvent être recyclées.

Les batteries rechargeables contiennent des matières qui ne doivent pas être jetées à la décharge. Veuillez laisser les anciens appareils et les batteries usées aux points de collecte appropriés.

GARANTIE

Veillez enregistrer votre i-mop® Lite pour vous assurer que nous réparerons gratuitement tout défaut de votre équipement pendant la période de garantie, à condition que ces défauts soient dus à des matériaux défectueux ou à des défauts de fabrication. Pour faire une réclamation de garantie, veuillez contacter votre revendeur ou le centre service-client agréé le plus proche. Veuillez fournir une preuve d'achat. Veuillez consulter la carte d'informations sur la garantie Tennant pour obtenir les

DÉPANNAGE

PROBLÈMES	SOLUTIONS
La batterie ne se charge pas.	<ol style="list-style-type: none">1. Vérifiez tous les câbles et la polarité de la connexion.2. Assurez-vous que le chargeur est branché au mur.
Le voyant DEL rouge clignote après 8 heures.	Déconnectez la batterie du chargeur.